

## SD5110B 传感器与组态王联机步骤

### 1、设置串口



### 2、在 PLC 设备厂家找出莫迪康 RTU

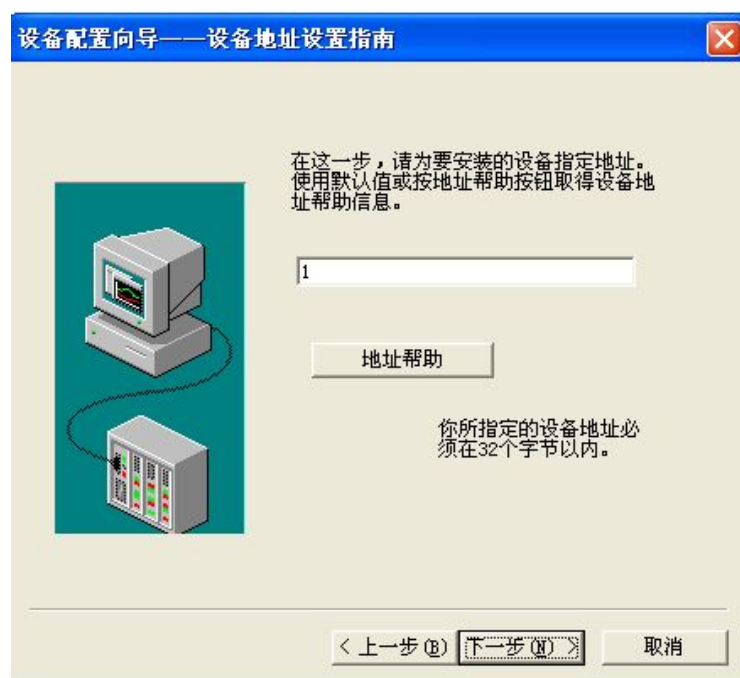


### 3、选择设备测试



40001

40002



注意设备地址选为 1

## 与组态软件的连接

在组态软件中，寄存器对照表：

序号	寄存器名称	寄存器地址	数据类型
1	温度	40001	整型
2	湿度	40002	整型



上海搜博实业有限公司

电话：021-51083595

中文网址：<http://www.sonbest.com>

英文网址：<http://www.sonbus.com>

地址：上海市中山北路 198 号 19 楼